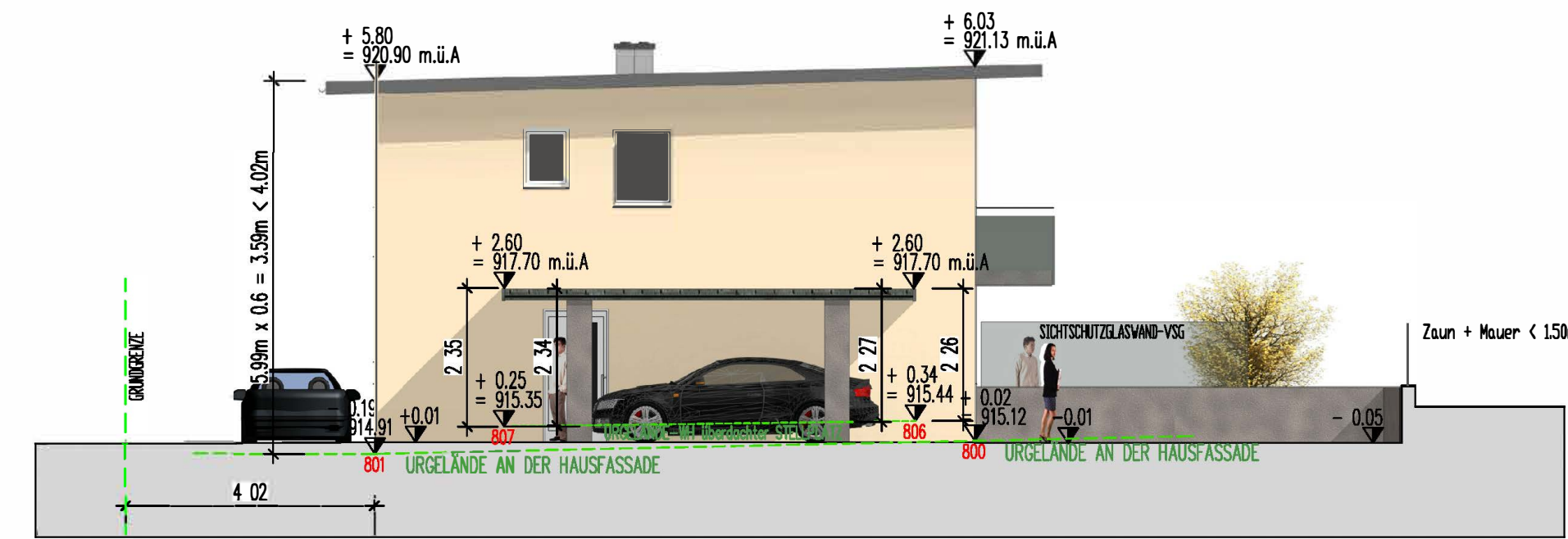
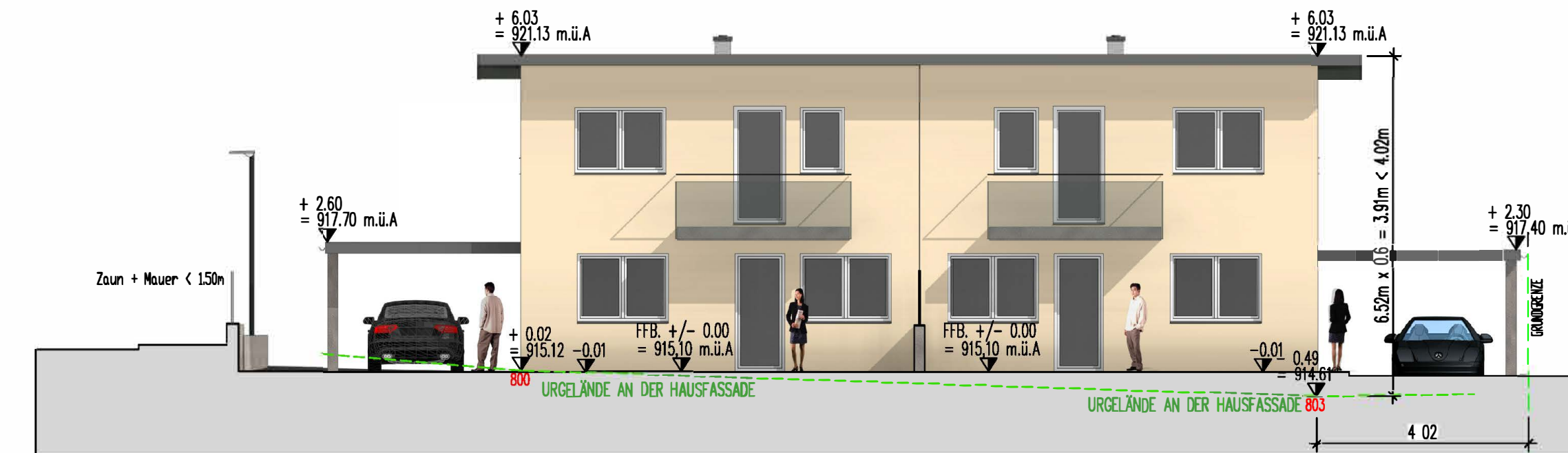


ANSICHT NORD M.1:100



ANSICHT WEST M.1:100



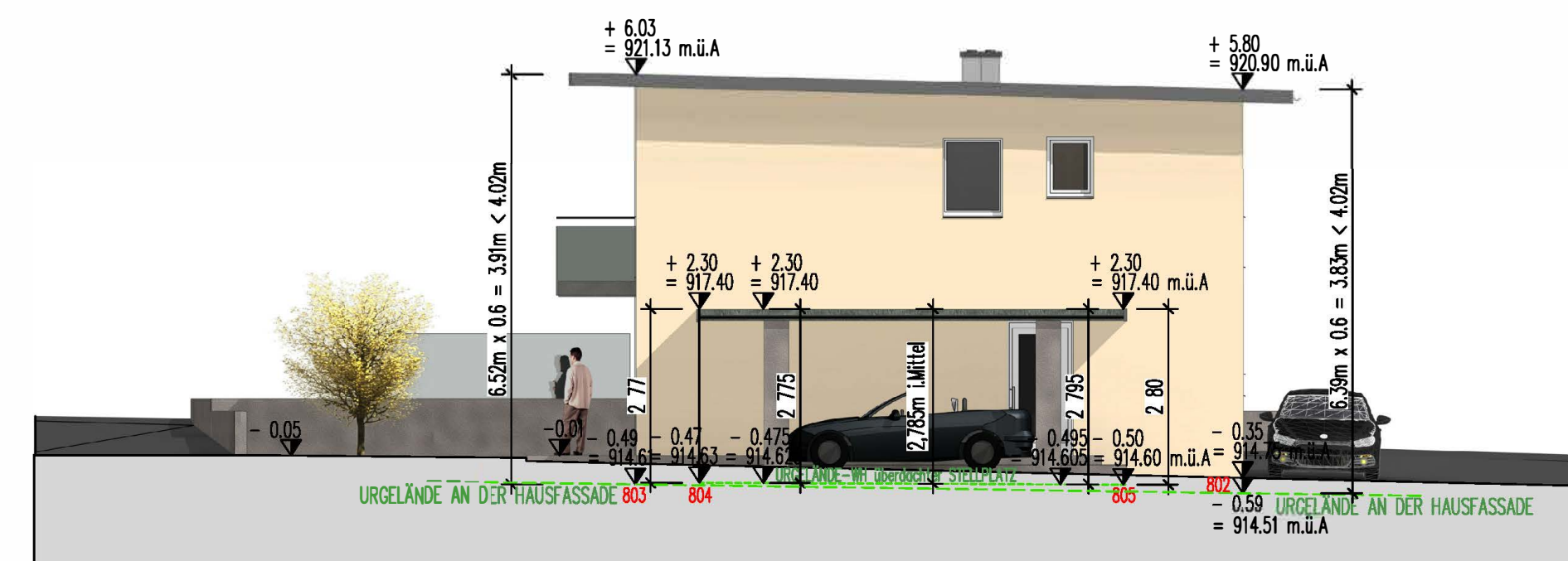
PERSPEKTIVE SÜD - OST



PERSPEKTIVE NORD - WEST



ANSICHT SÜD M.1:100



ANSICHT OST M.1:100



ANSICHTEN M.1:100  
 PERSPEKTIVE SÜD - OST  
 PERSPEKTIVE NORD - WEST

NEUBAU  
 URGELÄNDE

PLAN 02 - 18.03.2019